

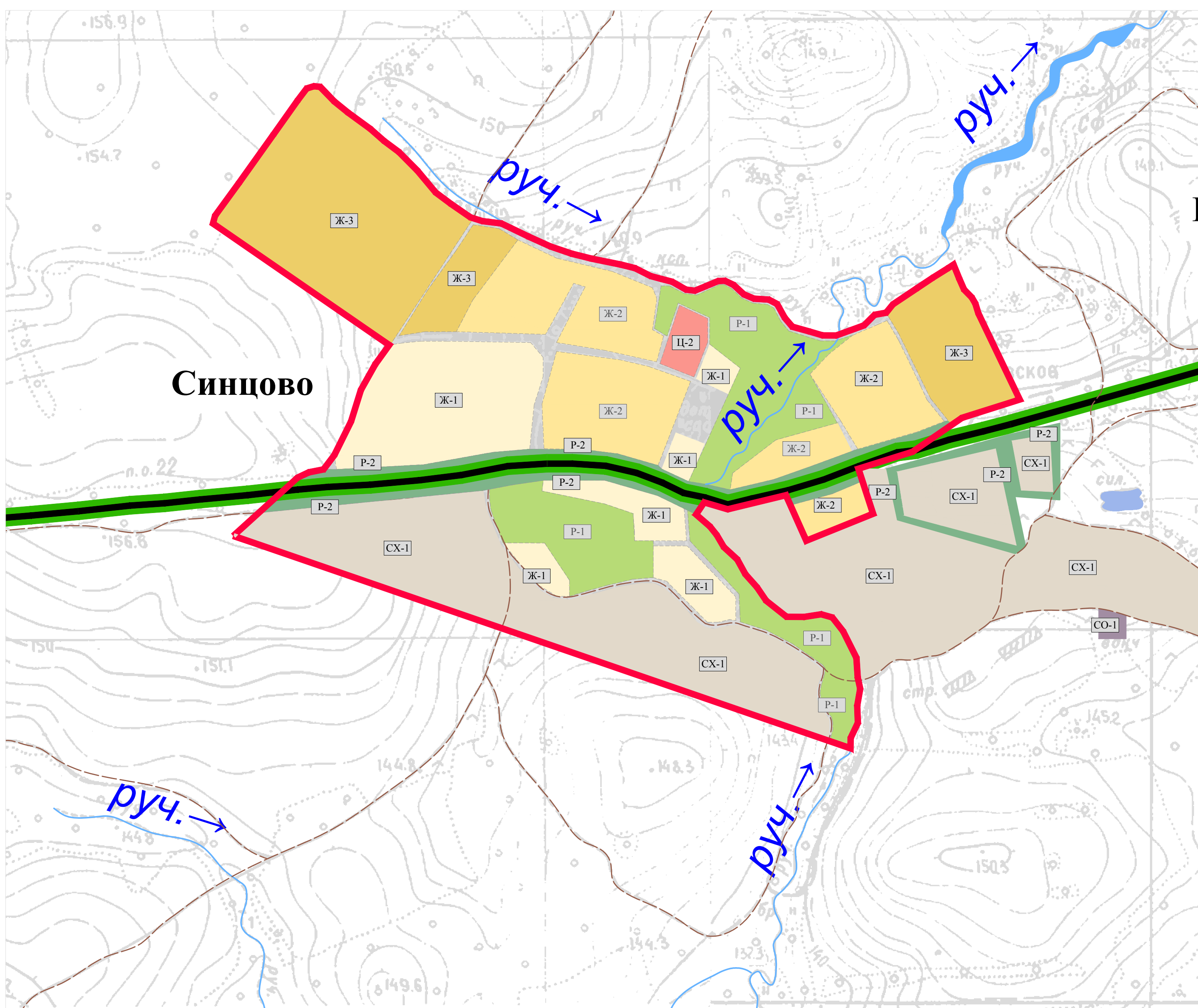
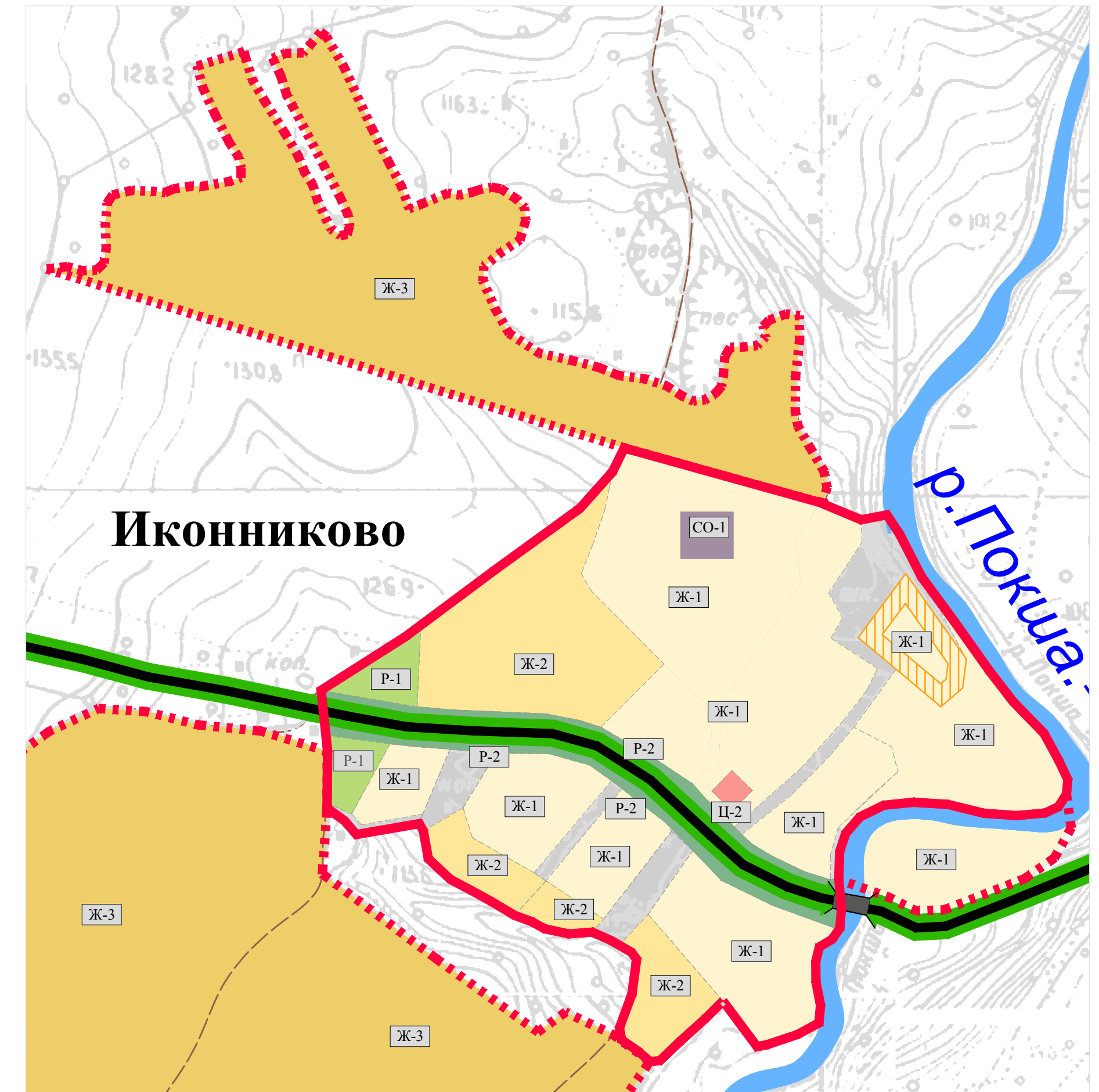
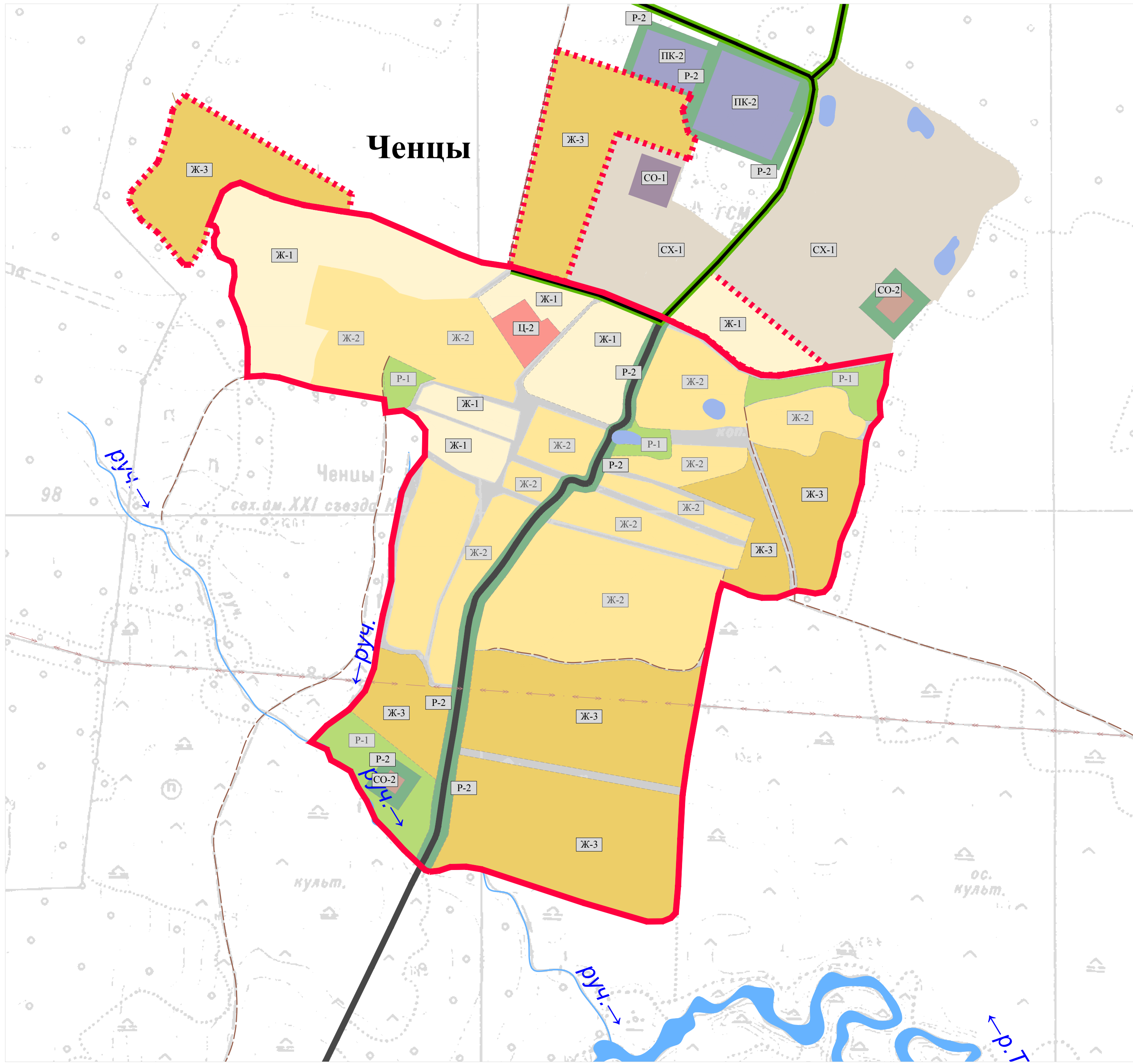
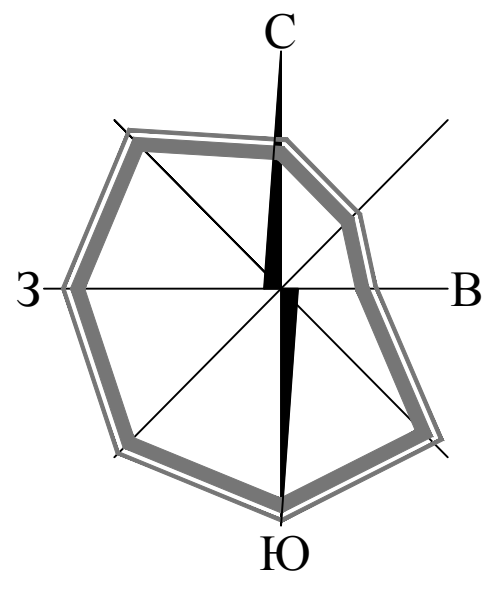
ЧАПАЕВСКОЕ СЕЛЬСКОЕ ПОСЕЛЕНИЕ

КРАСНОСЕЛЬСКИЙ МУНИЦИПАЛЬНЫЙ РАЙОН КОСТРОМСКАЯ ОБЛАСТЬ

ВНЕСЕНИЕ ИЗМЕНЕНИЙ В ПРАВИЛА ЗЕМЛЕПОЛЬЗОВАНИЯ И ЗАСТРОЙКИ

Карта градостроительного зонирования территории поселения. Фрагменты.

Населенные пункты: д. Ченцы, д. Иконниково, д. Синцово М 1: 5 000



УСЛОВНЫЕ ОБОЗНАЧЕНИЯ

- Автомобильная дорога регионального или межмуниципального значения
- Автомобильная дорога местного значения
- Полевые, лесные дороги
- Граница населенных пунктов
- Реки, каналы, озера
- Территория детского сада
- Территория школы

НАИМЕНОВАНИЕ ТЕРРИТОРИАЛЬНЫХ ЗОН

ЖИЛЬНЫЕ ЗОНЫ

- Зона застройки индивидуальными жилыми домами (Ж-1)
- Зона смешанной застройки индивидуальными и малоэтажными жилыми домами (Ж-2)
- Зона развития жилой застройки (Ж-3)

ЦЕНТРАЛЬНЫЕ ОБЩЕСТВЕННО-ДЕЛОВЫЕ И КОММЕРЧЕСКИЕ ЗОНЫ

- Зона обслуживания и деловой активности поселкового центра (Ц-2)

СПЕЦИАЛЬНЫЕ ОБСЛУЖИВАЮЩИЕ И ДЕЛОВЫЕ ЗОНЫ ДЛЯ ОБЪЕКТОВ С БОЛЬШИМИ ЗЕМЕЛЬНЫМИ УЧАСТКАМИ

- Зона учреждений здравоохранения (ЦС-1)

ЗОНЫ СПЕЦИАЛЬНОГО НАЗНАЧЕНИЯ

- Зона возводных сооружений (СО-1)
- Зона очистных сооружений (СО-2)

ПРОИЗВОДСТВЕННЫЕ И КОММУНАЛЬНЫЕ ЗОНЫ

- Зона производственно-коммунальных объектов V класса опасности (ПК-2)

ПРИРОДНО-РЕКРЕАЦИОННЫЕ ЗОНЫ

- Зона рекреационно-ландшафтных территорий (Р-1)
- Зона санитарно-защитного озеленения (Р-2)
- Зона коллективных садов и огородов (Р-3)

СЕЛЬСКОХОЗЯЙСТВЕННЫЕ ЗОНЫ

- Зона сельскохозяйственного использования (СХ-1)

ЗАКРЫТОЕ АКЦИОНЕРНОЕ ОБЩЕСТВО "ПРОЕКТНО-ИНВЕСТИЦИОННАЯ КОМПАНИЯ" (ЗАО "ПРОЕКТИВЕСТ")				
Генеральный директор				Волк В.В.
Зам. главного инженера института				Иванов А.Н.
Исполнители:				
Руководитель сектора				Лебедев Г.С.
Главный архитектор проекта				Шувалова Г.А.
Заказ №	1474-ПИ.00			
Контракт №	1474-ПИ.00			
Заказчик	Администрация Красносельского муниципального района			
Объект	Внесение изменений в Правила землепользования и застройки Чапавского сельского поселения Красносельского муниципального района Костромской области			
Наименование чертёжа	КАРТА ГРАДОСТРОИТЕЛЬНОГО ЗОНИРОВАНИЯ ТЕРРИТОРИИ ПОСЕЛЕНИЯ . Фрагменты. Населенные пункты: д. Ченцы, д. Иконниково, д. Синцово			
Масштаб	Карта	лист	листов	Карт (всего)
	1:5 000	2	1	1
				Дата
				2017 г.
				Гриф секретности
				не секретно